



KAYSERİ İL MİLLÎ EĞİTİM MÜDÜRLÜĞÜ
2024-2025 EĞİTİM VE ÖĞRETİM YILI
I. DÖNEM II. YAZILI SINAVI (İL GENELİ ORTAK)
FEN BİLİMLERİ
6. SINIF

Öğlen
Oturumu

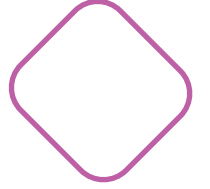
Adı ve Soyadı :
Sınıfı / Şubesi :
Öğrenci Numarası: :

Aldığı puan

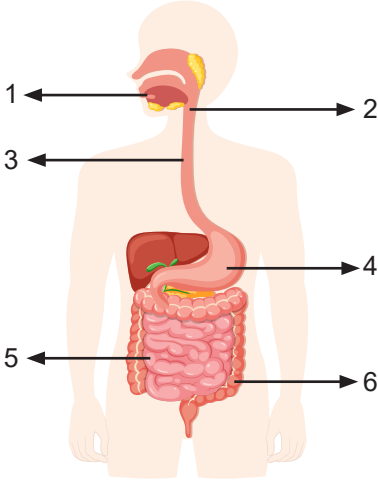
ÖĞRENCİLERİN DİKKATİNE!

CEVAP ANAHTARI

1. Bu soru kitapçığında 6 soru bulunmaktadır ve sınav süresi 40 dakikadır.
2. Cevaplarınızı, soruların altında boş bırakılan yerlere yazınız.
3. Sınav 100 (yüz) tam puan üzerinden değerlendirilecektir.
4. 1, 2, 4 ve 5. sorular 20 puan; 3 ve 6. sorular 10 puan değerindedir.



1. Sindirim sistemine ait yapı ve organlar aşağıdaki görselde numaralandırılarak verilmiştir.



Buna göre aşağıdaki soruları cevaplayınız.

a) Numaralandırılmış yapı ve organların isimlerini yazınız. (6x2=12 puan)

- | | |
|-----------------|-------------------|
| 1- Ağız | 4- Mide |
| 2- Yutak | 5- İnce bağırsak |
| 3- Yemek borusu | 6- Kalın bağırsak |

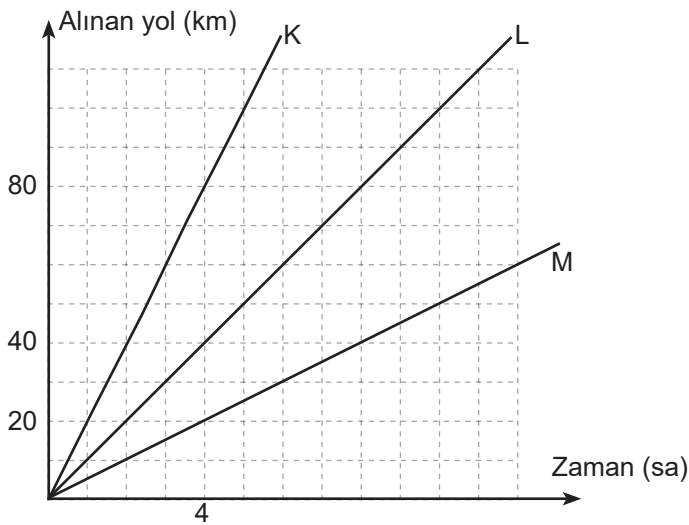
b) Fiziksel sindirimin gerçekleştiği yapı ve organlar hangileridir? (2x3=6 puan)

- Ağız veya 1
Mide veya 4
İnce bağırsak veya 5

c) Su ve minerallerin geri emiliminin gerçekleştiği yapı veya organın ismini yazınız? (2 puan)

Kalın bağırsak veya 6

2. Sabit süratle hareket eden K, L ve M araçlarının aldığı yol-zaman grafiği aşağıda verilmiştir.



Grafiğe göre aşağıdaki soruları cevaplayınız.

a) Hangi aracın sürati en fazladır? (5 puan)

Sürati en fazla olan araç K aracıdır.

b) Hangi aracın sürati en azdır? (5 puan)

Sürati en az olan araç M aracıdır.

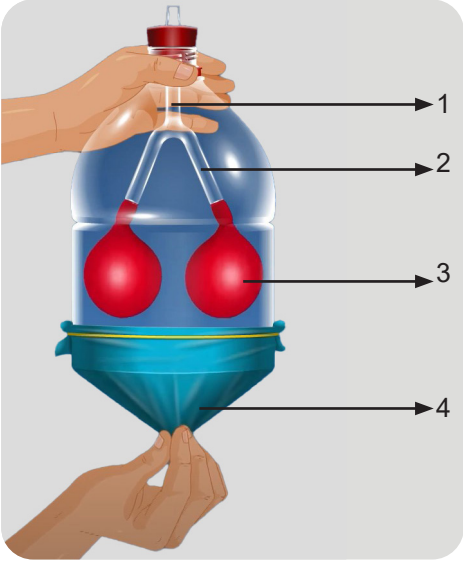
c) Eşit uzunluktaki aynı yolu en kısa sürede alan araç hangisidir? (5 puan)

Yolu en kısa sürede alan araç K aracıdır.

d) 10. saatin sonunda aldıkları yolları küçükten büyüğe doğru sıralayınız. (5 puan)

M < L < K

3. Solunum sistemine ait bir model aşağıda verilmiştir.



Buna göre aşağıdaki soruları cevaplayınız.

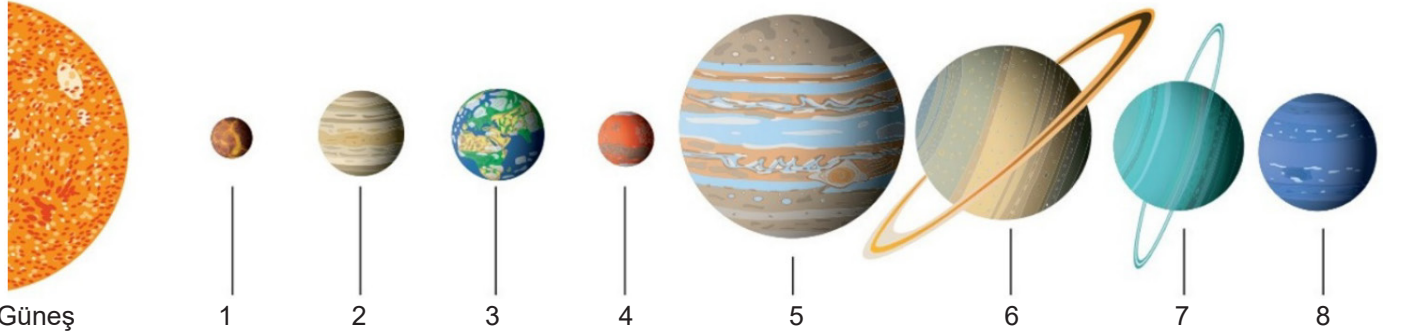
a) Hava keseciklerinin (alveollerin) bulunduğu organ, modelde hangi numara ile gösterilmiştir?(5 puan)

3 veya Akciğer

b) Modelde 2 numara ile temsil edilen organın ismini yazınız. (5 puan)

Bronş

4. Gezegenler aşağıda Güneş'e yakınlıklarına göre sıralanmıştır.



Buna göre aşağıdaki soruları cevaplayınız.

a) Gezegenlerin isimlerini sırasıyla yazınız. (1x8=8 puan)

1-Merkür 2- Venüs 3- Dünya 4- Mars 5- Jüpiter 6- Satürn 7- Uranüs 8- Neptün

b) En büyük gezegenin ismini yazınız. (4 puan)

5 veya Jüpiter

c) Gazsal gezegenleri büyükten küçüğe doğru sıralayınız. (4 puan)

5 veya Jüpiter > 6 veya Satürn > 7 veya Uranüs > 8 veya Neptün

d) Halk arasında "Çoban Yıldızı" olarak bilinen gezegenin ismini yazınız. (4 puan)

2 veya Venüs

5. Bir işçi görselde verilen yükü 5N'luk kuvvet uygulayarak hareket ettirmektedir. (Sürtünmeler ihmal edilmiştir)



Buna göre aşağıdaki soruları cevaplayınız.

a) Uygulanan kuvvetin yönünü ve büyüklüğünü aşağıya çizerek gösteriniz. (Her birim kare 1N'dur) (2x5=10 puan)



Batı yönünde 5 birim çizilen kuvvetlerin hepsi doğru kabul edilecektir.

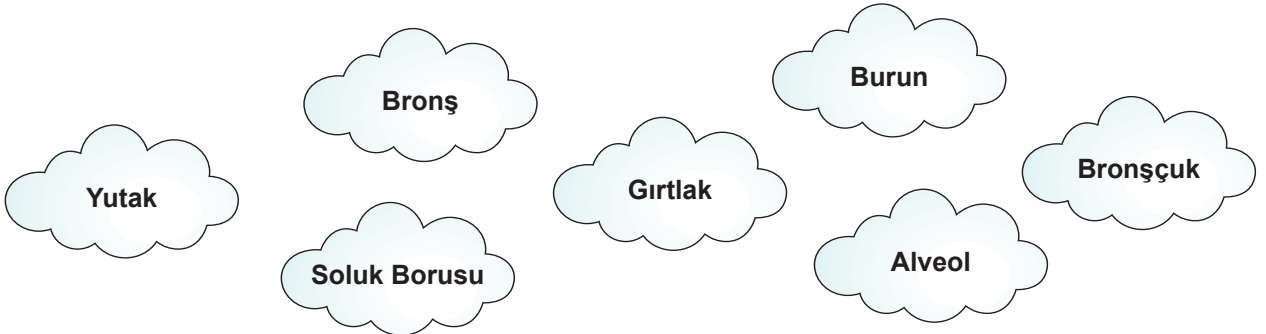
b) Uygulanan kuvvetin doğrultusunu yazınız. (5 puan)

Batı- Doğu

c) Eğer bu yüke aynı doğrultuda zıt yönlü bir kuvvet uygulanacaksa bu kuvvetin yönü ne olmalıdır? (5 puan)

'Doğu' yönü aynı doğrultuda zıt yöndür.

6. Solunum sisteminde görev alan yapı ve organlar aşağıda karışık olarak verilmiştir.



Soluk alma sırasında havanın izlediği yolu, verilen yapı ve organları kullanarak sırasıyla aşağıdaki boşluklara yazınız. (10 puan)

Burun → Yutak → Gırtlak → Soluk Borusu → Bronş → Bronşçuk → Alveol

NOT: Görsel içeren sorularda görsel üzerine yazılan doğru cevaplar da kabul edilecektir.