



KAYSERİ İL MİLLÎ EĞİTİM MÜDÜRLÜĞÜ
2024-2025 EĞİTİM VE ÖĞRETİM YILI
I. DÖNEM II. YAZILI SINAVI (İL GENELİ ORTAK)
FEN BİLİMLERİ
6. SINIF

Sabah
Oturumu

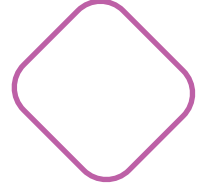
Adı ve Soyadı :
Sınıfı / Şubesi :
Öğrenci Numarası: :

Aldığı puan

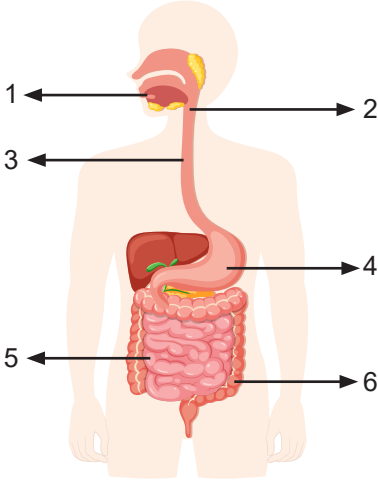
ÖĞRENCİLERİN DİKKATİNE!

CEVAP ANAHTARI

1. Bu soru kitapçığında 6 soru bulunmaktadır ve sınav süresi 40 dakikadır.
2. Cevaplarınızı, soruların altında boş bırakılan yerlere yazınız.
3. Sınav 100 (yüz) tam puan üzerinden değerlendirilecektir.
4. 1, 2, 4 ve 5. sorular 20 puan; 3 ve 6. sorular 10 puan değerindedir.



1. Sindirim sistemine ait yapı ve organlar aşağıdaki görselde numaralandırılarak verilmiştir.



Buna göre aşağıdaki soruları cevaplayınız.

a) Numaralandırılmış yapı ve organların isimlerini yazınız. (6x2=12 puan)

- 1- Ağız
2- Yutak
3- Yemek borusu
4- Mide
5- İnce bağırsak
6- Kalın bağırsak

b) Kimyasal sindirimin gerçekleştiği yapı ve organlar hangileridir? (2x3=6 puan)

- Ağız veya 1
Mide veya 4
İnce bağırsak veya 5

c) Sindirilmiş besinlerin kana geçtiği yapı veya organ hangisidir? (2 puan)

- İnce bağırsak veya 5

2. Sabit süratle hareket eden P, R ve S araçlarının aldığı yol-zaman grafiği aşağıda verilmiştir.

Grafiğe göre aşağıdaki soruları cevaplayınız.

a) Hangi aracın sürati en fazladır? (5 puan)

P aracının sürati en fazladır.

b) Hangi aracın sürati en azdır? (5 puan)

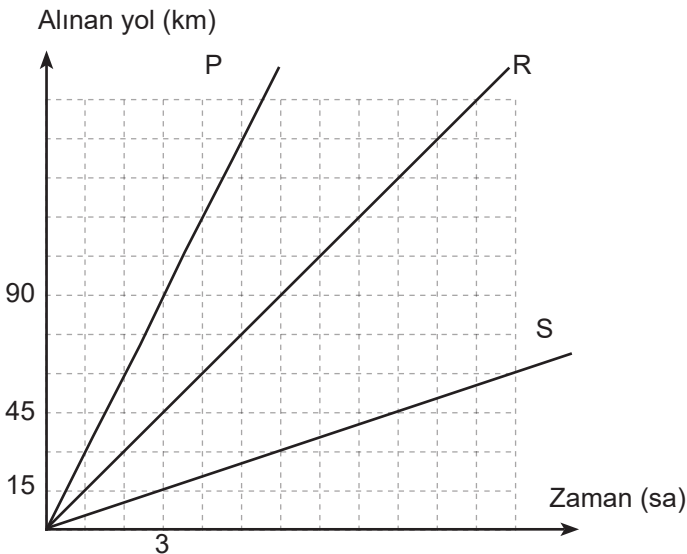
S aracının sürati en azdır.

c) Eşit uzunluktaki aynı yolu en kısa sürede alan araç hangisidir? (5 puan)

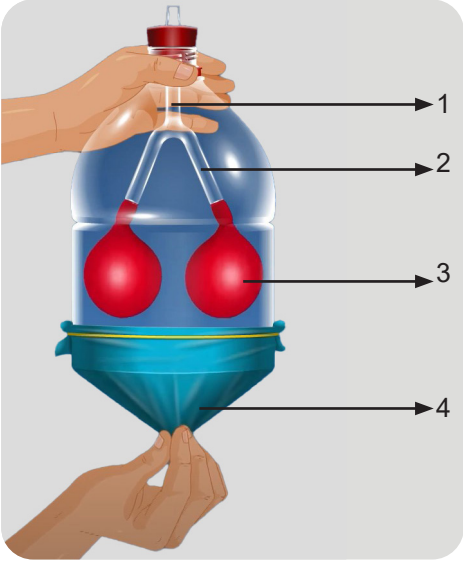
Yolu en kısa sürede alan araç P aracıdır.

d) 9. saatin sonunda aldıkları yolları büyükten küçüğe doğru sıralayınız. (5 puan)

P > R > S



3. Solunum sistemine ait bir model aşağıda verilmiştir.



Buna göre aşağıdaki soruları cevaplayınız.

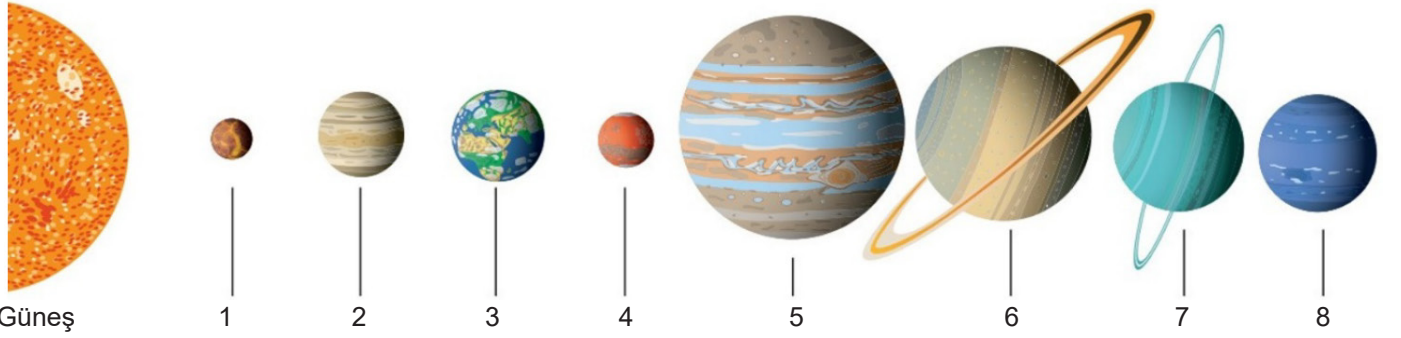
a) Oksijen ve karbondioksit gazının yer değiştirdiği organ, modelde hangi numara ile gösterilmiştir?(5 puan)

3 veya Akciğer

b) Modelde 4 numara ile temsil edilen organın ismini yazınız. (5 puan)

Diyafram

4. Gezegenler aşağıda Güneş'e yakınlıklarına göre sıralanmıştır.



Buna göre aşağıdaki soruları cevaplayınız.

a) Gezegenlerin isimlerini sırasıyla yazınız. (1x8=8 puan)

1-Merkür 2- Venüs 3- Dünya 4- Mars 5- Jüpiter 6- Satürn 7- Uranüs 8- Neptün

b) En sıcak gezegenin ismini yazınız. (4 puan)

2 veya Venüs

c) Gazsal gezegenlerin isimlerini yazınız. (1x4=4 puan)

5 veya Jüpiter, 6 veya Satürn, 7 veya Uranüs, 8 veya Neptün

d) Üzerinde yaşam olan gezegen ismini yazınız. (4 puan)

3 veya Dünya

5. Bir işçi görselde verilen yükü 5N'luk kuvvet uygulayarak hareket ettirmektedir. (Sürtünmeler ihmal edilmiştir)



Buna göre aşağıdaki soruları cevaplayınız.

a) Uygulanan kuvvetin yönünü ve büyüklüğünü aşağıya çizerek gösteriniz. (Her birim kare 1N'dur) (2x5=10 puan)



Doğu yönünde 5 birim çizilen kuvvetlerin hepsi doğru kabul edilecektir.

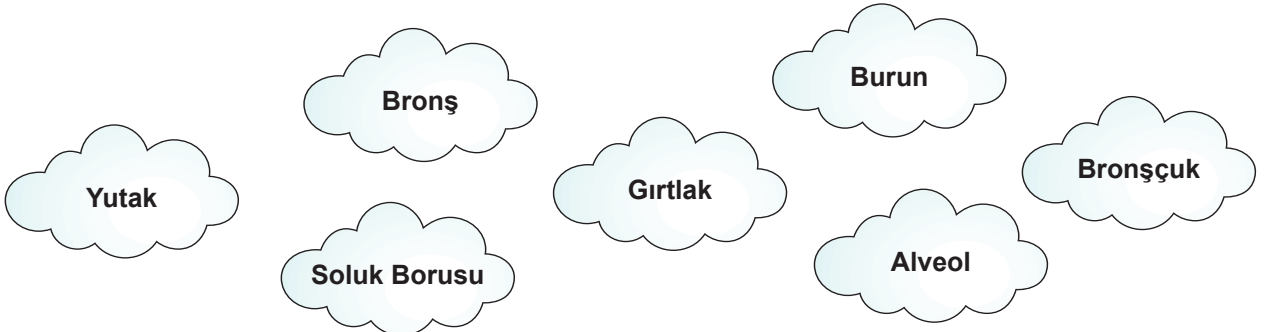
b) Uygulanan kuvvetin doğrultusunu yazınız. (5 puan)

Uygulanan kuvvetin doğrultusu Doğu- Batı doğrultusudur.

c) Eğer bu yüke aynı doğrultuda zıt yönlü bir kuvvet uygulanacaksa bu kuvvetin yönü ne olmalıdır? (5 puan)

'Batı' yönü aynı doğrultuda zıt yöndür.

6. Solunum sisteminde görev alan yapı ve organlar aşağıda karışık olarak verilmiştir.



Soluk alma sırasında havanın izlediği yolu, verilen yapı ve organları kullanarak sırasıyla aşağıdaki boşluklara yazınız. (5x2=10 puan)

Burun → Yutak → Gırtlak → Soluk Borusu → Bronş → Bronşuk → Alveol

NOT: Görsel içeren sorularda görsel üzerine yazılan doğru cevaplar da kabul edilecektir.